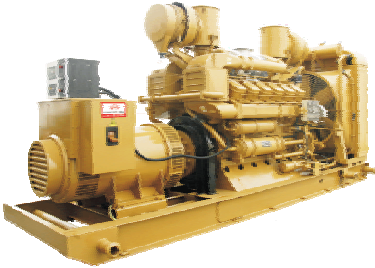


鼎新柴油发电机组技术参数表



机组型号	DJM1200			
主用功率	1100	kW /	1375	kVA
备用功率	1200	kW /	1500	kVA

标准配置

- 山东济南柴油机股份有限公司发动机，型号：A12V190ZL
- MEGATON 麦格特交流发电机，型号：MWL 48OE
- 标准槽钢底座，集成高效减震装置
- 直流高能启动型铅酸蓄电池
- 输出断路器
- 鼎新手动控制屏
- 工业型消声器、波纹避震节
- 安装及操作指导手册
- 标准输出频率/电压：(额定功率因数 0.8 滞后):
50Hz: AC 230/400V (三相四线)

标准机组尺寸及重量

机组尺寸 (L x W x H)--(mm) 6000x2040x2700
 净重 (kg, 不含冷却液及机油) 16500
 噪音值 (dB(A),机组旁 1m) < 105dB

发动机参数

型号	: A12V190ZL	额定转速 (RPM)	: 1500
气缸数	: 12	最大输出功率 (kW)	: 1200
气缸排列方式	: V	燃油规格、等级	中国 0#(轻柴油)
缸径/行程 (mm)	: 190/215	燃油消耗量 (L/h)	: 273.3
气缸总容积 (L)	: 73.15	润滑油规格、等级	: API-CF 级以上
压缩比	: 14.5:1	润滑油总容量 (L)	: 200
进气方式	: 涡轮增压	润滑油消耗量 (g/kwh)	: 1
调速方式	: 机械、电子调速	润滑油正常工作温度 ()	: 80 ~ 95
允许最大背压 (kPa)	: 3	排烟最高温度 ()	: 650
冷却方式	: 闭式循环水冷却	燃气量 (m ³ /min)	: 134
冷却水总容量(L)	: 250	排烟量 (m ³ /min)	: 300

冷却水正常工作温度 ()	: 75 ~ 80	排风量 (m ³ /min)	: 2700
---------------	-----------	-----------------------------	--------

发电机

设计标准

满足 GB755, BS EN60034, BS5000, VDE0530, NEMA MG1-32, IEC34 等标准

MEGATON 麦格特发电机参数

励磁方式	自励磁	励磁控制方式	AVR
绝缘等级	H	防护等级	IP 22
温升等级	H	额定功率因数	0.8
绕组节距	2/3	电压调整率	± 1.0%
电压调整范围	± 10%	轴承数	1

标定环境

- 环境温度 : 40
- 相对湿度 : 60%
- 海拔高度 : 1000m

符合 ISO3046 及 ISO8528 的要求。

标准控制屏

MRS10

鼎新手动控制屏

功能描述:

手动启动

电压显示

电流显示

频率显示,运行小时显示

低油压保护

高水温保护

超速保护

充电失败保护

紧急停车按钮

LED 告警指示灯, 告警功能如下:

- 紧急停车,
- 超速,
- 低油压,
- 高水温,
- 充电失败。



可选附件

适用于发动机

- 水套加热器
- 油水分离器
- 重型空气滤清器
- 冷却液液位传感器

适用于发电机

- STAMFORD 斯坦福发电机
- 防冷凝加热器
- PMG 永磁励磁系统
- 空气过滤器

适用于燃油系统

- 底座油箱或独立式日用油箱
- 油水分离器
- 自动补油系统

适用于排气系统

- 住宅型消声器
- 火星熄灭器（代替原有工业消声器）
- 适用于高排放要求的触媒转换催化器

适用于控制屏

- 防潮加热器
- 防浪涌保护器

ATS 自切换系统

- ATS(G+M)*
- ATS(G+G)*
- ATS(G+G+M) *

外罩

- 防音箱体
- 拖车底盘
- 车载机组

耗材

- 机油滤清器
- 燃油滤清器
- 空气滤清器
- 冷却水滤清器
- 风扇皮带

注：

- * G：发电机组 Generator set
- M：市电 Mains

可选控制屏

DSE720

鼎新全自动控制屏（可选）

功能描述:

手动及自动启动

电压显示

电流显示

频率显示,运行小时显示

低油压保护

高水温保护

超速保护

充电失败保护

紧急停车按钮

LED 告警指示灯, 告警功能如下:

- 紧急停车,
- 超速,
- 低油压,
- 高水温,
- 充电失败。



AMF25/DSE5220

鼎新远程监控控制屏（可选）

功能描述:

手动及自动启动

远程监控功能

电压显示

电流显示

频率显示,运行小时显示

低油压保护

高水温保护

超速保护

充电失败保护

紧急停车按钮

LED 告警指示灯, 告警功能如下:

- 紧急停车,
- 超速,
- 低油压,
- 高水温,
- 充电失败。



室外静音柴油发电机组

- 噪音衰减指标符合 ISO3744 要求；
- 优化设计的进排风接口可确保零功率损失；
- 部分机组可选超大容量底座油箱，达到数百小时连续供电功能；
- 可选外挂 ATS 切换模块实现全自动电源切换功能，可实现主备用油机与市电的自动切换功能；
- 优化设计的监视窗及检修门方便现场监管及维护保养；
- 优化设计的静音箱体完全满足室外使用的要求。

静音机组尺寸及重量

静音机组 (L x W x H)--(mm)	10058x2438x2896
净重(kg)	5230
噪音值 (dB(A), 距机组 1m)	85~88 dB(A)@1m

