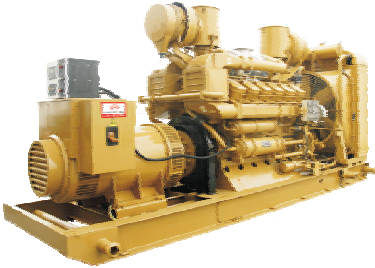


鼎新柴油发电机组技术参数表



| | | | | |
|------|---------|------|------|-----|
| 机组型号 | DJM2000 | | | |
| 主用功率 | 1800 | kW / | 2250 | kVA |
| 备用功率 | 2000 | kW / | 2500 | kVA |

标准配置

- 山东济南柴油机股份有限公司发动机，型号：H16V190ZL
- MEGATON 麦格特交流发电机，型号：MWL 480J
- 标准槽钢底座，集成高效减震装置
- 直流高能启动型铅酸蓄电池
- 输出断路器
- 鼎新手动控制屏
- 工业型消声器、波纹避震节
- 安装及操作指导手册
- 标准输出频率/电压：(额定功率因数 0.8 滞后):
50Hz: AC 230/400V (三相四线)

标准机组尺寸及重量

| | |
|------------------------|----------------|
| 机组尺寸 (L x W x H)--(mm) | 7920x2800x3175 |
| 净重 (kg, 不含冷却液及机油) | 20000 |
| 噪音值 (dB(A), 机组旁 1m) | < 105dB |

发动机参数

| | | | |
|--------------|-------------|---------------------------|--------------|
| 型号 | : H16V190ZL | 额定转速 (RPM) | : 1500 |
| 气缸数 | : 16 | 最大输出功率 (kW) | : 2400 |
| 气缸排列方式 | : V | 燃油规格、等级 | : 中国 0#(轻柴油) |
| 缸径/行程 (mm) | : 190/215 | 燃油消耗量 (L/h) | : 541.3 |
| 气缸总容积 (L) | : 97.53 | 润滑油规格、等级 | : API-CF 级以上 |
| 压缩比 | : 14.5:1 | 润滑油总容量 (L) | : 456 |
| 进气方式 | : 涡轮增压 | 润滑油消耗量 (g/kwh) | : 1 |
| 调速方式 | : 电子调速 | 润滑油正常工作温度 () | : 80 ~ 95 |
| 允许最大背压 (kPa) | : 3 | 排烟最高温度 () | : 600 |
| 冷却方式 | : 闭式循环水冷却 | 燃气量 (m ³ /min) | : 247 |
| 冷却水总容量(L) | : 306 | 排烟量 (m ³ /min) | : 552 |

| | | | |
|---------------|-----------|-----------------------------|--------|
| 冷却水正常工作温度 () | : 75 ~ 80 | 排风量 (m ³ /min) | : 4920 |
|---------------|-----------|-----------------------------|--------|

发电机

设计标准

满足 GB755, BS EN60034, BS5000, VDE0530, NEMA MG1-32, IEC34 等标准

MEGATON 麦格特发电机参数

| | | | |
|--------|-------|--------|--------|
| 励磁方式 | 自励磁 | 励磁控制方式 | AVR |
| 绝缘等级 | H | 防护等级 | IP 22 |
| 温升等级 | H | 额定功率因数 | 0.8 |
| 绕组节距 | 2/3 | 电压调整率 | ± 1.0% |
| 电压调整范围 | ± 10% | 轴承数 | 1 |

标定环境

- 环境温度 : 40
- 相对湿度 : 60%
- 海拔高度 : 1000m

符合 ISO3046 及 ISO8528 的要求。

标准控制屏

MRS10

鼎新手动控制屏

功能描述:

手动启动

电压显示

电流显示

频率显示,运行小时显示

低油压保护

高水温保护

超速保护

充电失败保护

紧急停车按钮

LED 告警指示灯, 告警功能如下:

- 紧急停车,
- 超速,
- 低油压,
- 高水温,
- 充电失败。



可选附件

适用于发动机

- 水套加热器
- 油水分离器
- 重型空气滤清器
- 冷却液液位传感器

适用于发电机

- STAMFORD 斯坦福发电机
- 防冷凝加热器
- PMG 永磁励磁系统
- 空气过滤器

适用于燃油系统

- 底座油箱或独立式日用油箱
- 油水分离器
- 自动补油系统

适用于排气系统

- 住宅型消声器
- 火星熄灭器（代替原有工业消声器）
- 适用于高排放要求的触媒转换催化器

适用于控制屏

- 防潮加热器
- 防浪涌保护器

ATS 自切换系统

- ATS(G+M)*
- ATS(G+G)*
- ATS(G+G+M) *

外罩

- 防音箱体
- 拖车底盘
- 车载机组

耗材

- 机油滤清器
- 燃油滤清器
- 空气滤清器
- 冷却水滤清器
- 风扇皮带

注：

- * G：发电机组 Generator set
- M：市电 Mains

可选控制屏

DSE720

鼎新全自动控制屏（可选）

功能描述:

手动及自动启动

电压显示

电流显示

频率显示,运行小时显示

低油压保护

高水温保护

超速保护

充电失败保护

紧急停车按钮

LED 告警指示灯, 告警功能如下:

- 紧急停车,
- 超速,
- 低油压,
- 高水温,
- 充电失败。



AMF25/DSE5220

鼎新远程监控控制屏（可选）

功能描述:

手动及自动启动

远程监控功能

电压显示

电流显示

频率显示,运行小时显示

低油压保护

高水温保护

超速保护

充电失败保护

紧急停车按钮

LED 告警指示灯, 告警功能如下:

- 紧急停车,
- 超速,
- 低油压,
- 高水温,
- 充电失败。



室外静音柴油发电机组

- 噪音衰减指标符合 ISO3744 要求；
- 优化设计的进排风接口可确保零功率损失；
- 部分机组可选超大容量底座油箱，达到数百小时连续供电功能；
- 可选外挂 ATS 切换模块实现全自动电源切换功能，可实现主备用油机与市电的自动切换功能；
- 优化设计的监视窗及检修门方便现场监管及维护保养；
- 优化设计的静音箱体完全满足室外使用的要求。

静音机组尺寸及重量

| | |
|------------------------|-----------------|
| 静音机组 (L × W × H)--(mm) | 12000×3400×3800 |
| 净重(kg) | 6030 |
| 噪音值 (dB(A), 距机组 1m) | 85~88 dB(A)@1m |

